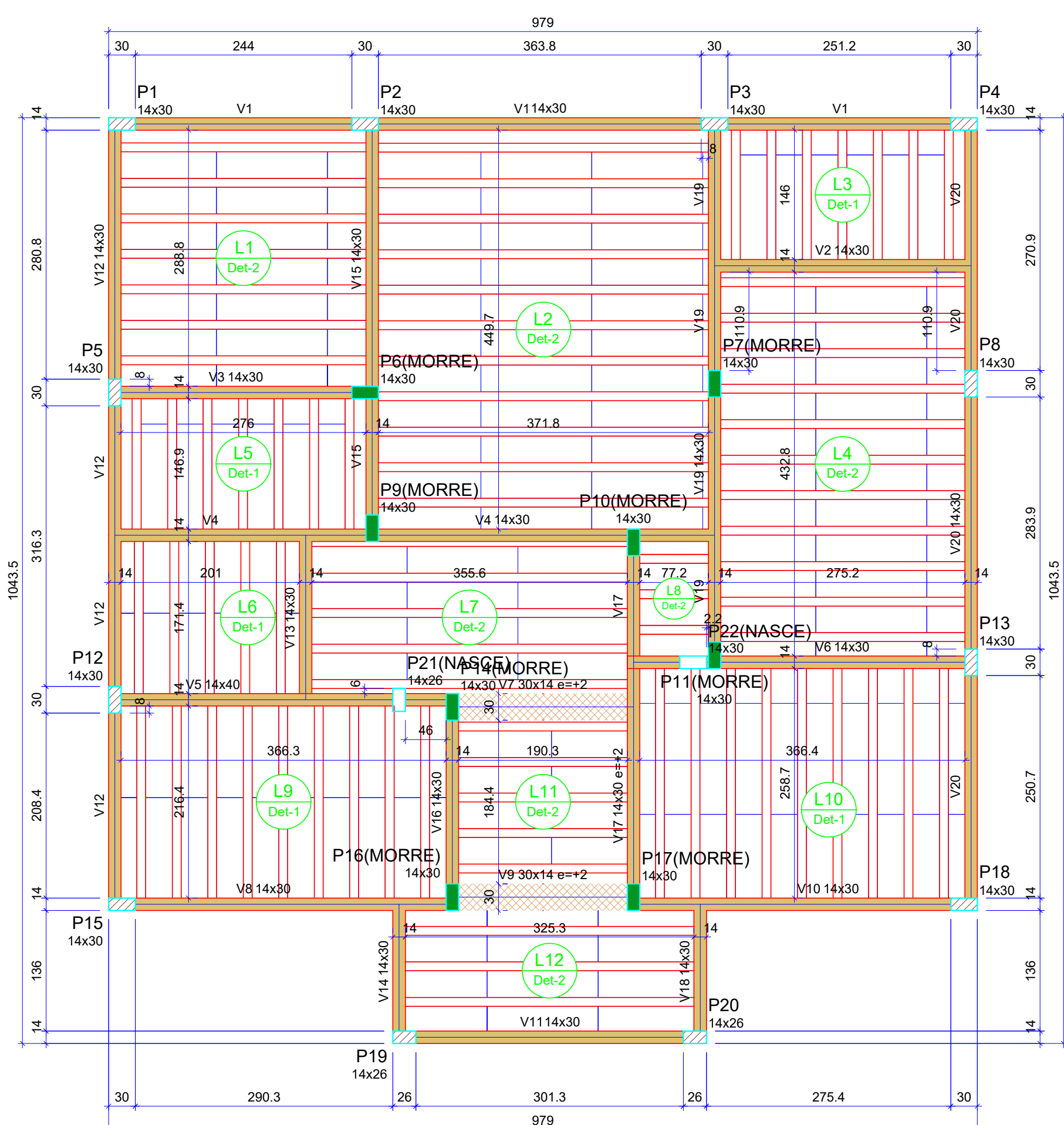


Forma do pavimento Térreo (Nível 15)



Forma do pavimento Cobertura (Nível 295)

escala 1:50

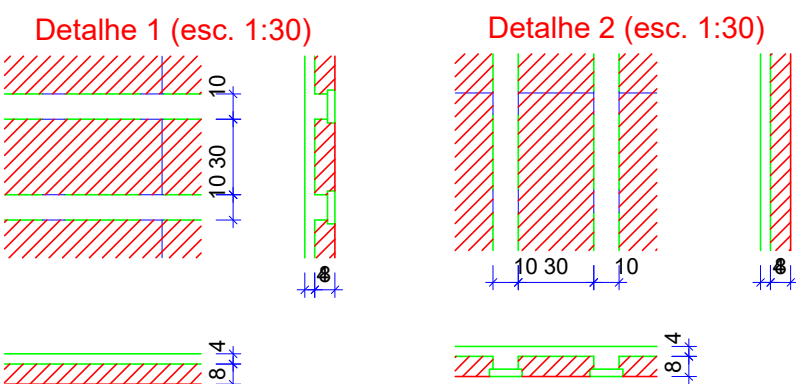
Vigas			
Nome	Seção (cm)	Elevação (cm)	Nível (cm)
V1	14x30	0	15
V2	14x30	0	15
V3	14x30	0	15
V4	14x30	0	15
V5	14x40	0	15
V6	14x30	0	15
V7	14x30	0	15
V8	14x30	0	15
V9	14x30	0	15
V10	14x30	0	15
V11	14x30	0	15
V12	14x30	0	15
V13	14x30	0	15
V14	14x30	0	15
V15	14x30	0	15
V16	14x30	0	15
V17	14x30	0	15
V18	14x30	0	15
V19	14x30	0	15
V21	14x20	230	245

Lajes								
Dados						Sobrecarga (kgf/m²)		
Nome	Tipo	Altura (cm)	Elevação (cm)	Nível (cm)	Peso próprio (kgf/m²)	Adicional	Acidental	Localizada
L1	Trellçada 1D	12	0	15	151	154	250	-
L2	Trellçada 1D	12	0	15	151	154	250	-
L3	Trellçada 1D	12	0	15	151	154	250	-
L4	Trellçada 1D	12	0	15	151	154	250	-
L5	Trellçada 1D	12	0	15	151	154	250	-
L6	Trellçada 1D	12	0	15	151	154	250	-
L7	Trellçada 1D	12	0	15	151	154	250	-
L8	Trellçada 1D	12	0	15	151	154	250	-
L9	Trellçada 1D	12	0	15	151	154	250	-
L10	Trellçada 1D	12	0	15	151	154	250	-
L11	Trellçada 1D	12	0	15	151	154	250	-
L12	Trellçada 1D	12	0	15	151	154	250	-

Blocos de enchimento				
Detalhe	Tipo	Nome	Dimensões (cm)	Quantidade
1/2	EPS Unidirecional	B8/30/125	8 30 125	210

Pilares			
Nome	Seção (cm)	Elevação (cm)	Nível (cm)
P1	14x30	0	15
P2	14x30	0	15
P3	14x30	0	15
P4	14x30	0	15
P5	14x30	0	15
P6	14x30	0	15
P7	14x30	0	15
P8	14x30	0	15
P9	14x30	0	15
P10	14x30	0	15
P11	14x30	0	15
P12	14x30	0	15
P13	14x30	0	15
P14	14x30	0	15
P15	14x30	0	15
P16	14x30	0	15
P17	14x30	0	15
P18	14x30	0	15
P19	14x26	0	15
P20	14x26	0	15
P23	14x22	0	15
P24	14x22	0	15

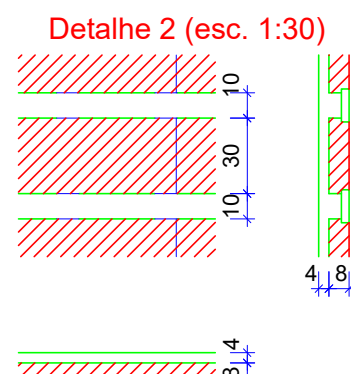
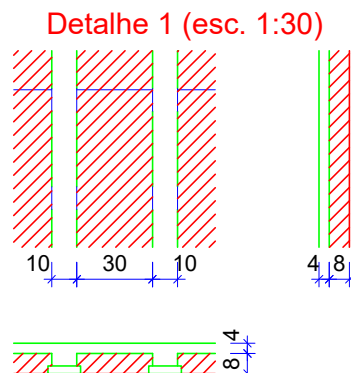
Características dos materiais			
fck (kgf/cm²)	Ecs (kgf/cm²)	Legenda dos pilares	
300	268384	Pilar que passa	Pilar que nasce
Dimensão máxima do agregado = 19 mm			
Legenda das vigas e paredes			
Viga			



Vigas			
Nome	Seção (cm)	Elevação (cm)	Nível (cm)
V1	14x30	0	295
V2	14x30	0	295
V3	14x30	0	295
V4	14x30	0	295
V5	14x40	0	295
V6	14x30	0	295
V7	30x14	2	297
V8	14x30	0	295
V9	30x14	2	297
V10	14x30	0	295
V11	14x30	0	295
V12	14x30	0	295
V13	14x30	0	295
V14	14x30	0	295
V15	14x30	0	295
V16	14x30	0	295
V17	14x30	2	297
V18	14x30	0	295
V19	14x30	0	295
V20	14x30	0	295

Blocos de enchimento				
Detalhe	Tipo	Nome	Dimensões (cm)	Quantidade
1/2	EPS Unidirecional	B8/30/125	8 30 125	205

Características dos materiais		
fok (kgf/cm²)	Ecs (kgf/cm²)	
300	268384	
Dimensão máxima do agregado = 19 mm		
Legenda dos pilares		
Pilar que morre	Pilar que passa	Pilar que nasce
Legenda das vigas e paredes		
Viga	Viga chata ou invertida	



Lajes								
Dados						Sobrecarga (kgf/m²)		
Nome	Tipo	Altura (cm)	Elevação (cm)	Nível (cm)	Peso próprio (kgf/m²)	Adicional	Acidental	Localizada
L1	Trellçada 1D	12	0	295	151	182	100	-
L2	Trellçada 1D	12	0	295	151	182	100	-
L3	Trellçada 1D	12	0	295	151	182	100	-
L4	Trellçada 1D	12	0	295	151	182	100	-
L5	Trellçada 1D	12	0	295	151	182	100	-
L6	Trellçada 1D	12	0	295	151	182	100	-
L7	Trellçada 1D	12	0	295	151	182	100	-
L8	Trellçada 1D	12	0	295	151	182	100	-
L9	Trellçada 1D	12	0	295	151	182	100	-
L10	Trellçada 1D	12	0	295	151	182	100	-
L11	Trellçada 1D	12	0	295	151	182	100	-
L12	Trellçada 1D	12	0	295	151	182	100	-

Pilares			
Nome	Seção (cm)	Elevação (cm)	Nível (cm)
P1	14x30	0	295
P2	14x30	0	295
P3	14x30	0	295
P4	14x30	0	295
P5	14x30	0	295
P6	14x30	0	295
P7	14x30	0	295
P8	14x30	0	295
P9	14x30	0	295
P10	14x30	2	297
P11	14x30	0	295
P12	14x30	0	295
P13	14x30	0	295
P14	14x30	2	297
P15	14x30	0	295
P16	14x30	2	297
P17	14x30	2	297
P18	14x30	0	295
P19	14x26	0	295
P20	14x26	0	295
P21	14x26	0	295
P22	14x30	0	295

APROVAÇÕES / OBSERVAÇÕES:

SISTEMA	NORMAS TÉCNICAS ADOTADAS	SISTEMA	NORMAS TÉCNICAS ADOTADAS
PEQUENAS ALTERAÇÕES NA EXECUÇÃO PODERÃO SER FEITAS COM AUTORIZAÇÃO E SUPERVISÃO DO ENGENHEIRO FISCAL RESPONSÁVEL E DE ACORDO COM AS NORMAS TÉCNICAS APLICÁVEIS. TODAS MUDANÇAS DIMENSIONAIS DE PORTE NÃO DEVEM SER EXECUTADAS SEM PREVIA AUTORIZAÇÃO DO PROJETISTA			
REVISÃO	DESCRIÇÃO	RESPONSÁVEL	DATA

**POLÍCIA MILITAR**  
ESTADO DE SANTA CATARINA  
Segurança. Por pessoas do bem, para o bem das pessoas.

Responsável Técnico:

EVERTON VALNER DE SOUZA  
CREA-SC: 150911-4  
Engenheiro Civil e Eletricista

Proprietário:

FUNDO DE MELHORIA DA POLÍCIA MILITAR  
CNPJ: 13.925.994/0001-07

OBRA

Construção do Novo Grupamento da PMSC em Maracajá

Avenida Nossa Senhora da Conceição, Lotes 245 e 252, Vila Beatriz - Maracajá/SC.

TIPO DE PROJETO

Projeto Estrutural

FASE DO PROJETO

APROVAÇÃO

DESCRIÇÃO DA FOLHA

Plantas de Forma

FOLHA

02 de 11

ESCALA	DATA	DESENHISTA	ARQUIVO PROJETO	PROJETO	APROVAÇÃO
Indicada	MAI/2023	1º Sgº Valner	Projeto Estrutural Grupo.dwg		